
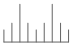

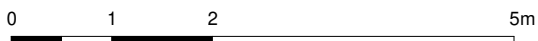
 ŚCIANA Z MOŻLIWOŚCIĄ ROZBIÓRKI
 ŚCIANA BEZ MOŻLIWOŚCI ROZBIÓRKI

 SKARPA
 GRZEJNIK ELEKTRYCZNY

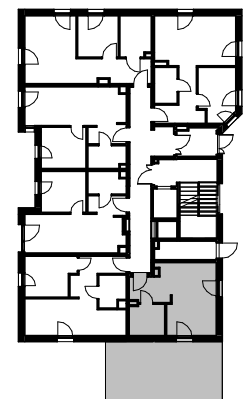


MIESZKANIE 0.1

PARTER

| | | |
|-------------------------|------------------------|----------------------|
| 0.1.1 | KOMUNIKACJA | 4.11 m ² |
| 0.1.2 | SALON + ANEKS KUCHENNY | 16.10 m ² |
| 0.1.3 | ŁAZIENKA | 4.77 m ² |
| POWIERZCHNIA UŻYTKOWA | | 24.98 m ² |
| POWIERZCHNIA WEWNĘTRZNA | | 25.69 m ² |

- POWIERZCHNIE LICZONE WG NORMY PN-ISO 9836: 1997
- WYPOSAŻENIE TYLKO W CELACH PREZENTACJI, NIE STANOWI ZOBOWIĄZANIA UMOWNEGO
- NINIEJSZY PROJEKT NIE STANOWI OFERTY W ROZUMIENIU PRZEPISÓW KODEKSU CYWILNEGO
- WYŚCIE NA TARAS/LOGGIE/BALKON - MOŻLIWA RÓŻNICA POZIOMÓW
- PIONY KANALIZACYJNE I PIONY WENTYLACYJNE STANOWIĄ CZĘŚĆ WSPÓLNA INSTALACJI BUDYNKU
- W PRZYPADKU WYSTĘPOWANIA OTWORU REWIZYJNEGO NA PIONIE MUSI BYĆ ZAPEWNIONY DOSTĘP DO NIEGO ZGODNIE Z DOKUMENTACJĄ TECHNICZNA
- SCHEMATY MAJĄ CHARAKTER JEDYNNIE POGŁĄDOWY. W PRZYPADKU ROZBIEŻNOŚCI MIĘDZY SCHEMATAMI A PROJEKTEM BUDOWLANYM, WIĄŻĄCY JEST PROJEKT BUDOWLANY
- OKNA OTWIERALNE OD POZIOMU H= 110cm



BUDYNEK N

TWOJE  WZGÓRZE



 **kumano**
PRACOWNIA